

国立大学法人  
三重大学 大学院医学系研究科・医学部 概要  
医学部 附属 病院

Mie University Graduate School of Medicine/Faculty of Medicine and Mie University Hospital Outline



平成22年度 (2010)

## 三重大学医学部の理念

### Mission and Core Principles of Mie University Faculty of Medicine

確固たる使命感と倫理観をもつ医療人を育成し、豊かな創造力と研究能力を養い、人類の健康と福祉の向上につとめ、地域および国際社会に貢献する。

Mie University, School of Medicine aims to raise medical personnel with a steadfast sense of mission and ethical view, and to cultivate in it students and faculties both rich creativity and research capacity. The school will strive for development of human health and welfare and contribute to regional and international society.

## 三重大学医学部附属病院の基本理念

### Mission and Core Principles of Mie University Hospital (MUH)

- 1 患者様の信頼と満足が得られる最高・最良の医療を安全に提供します。
- 2 地域医療に貢献し、医学・医療の国際交流に努めます。
- 3 未来を拓く臨床研究を推進し、次代を担う優れた医療人を育成します。

MUH will provide the best medical care to every patient every day through integrated clinical practice, education and research.



# 目 次

## Contents

1. 沿革	1
History	
2. 機構図	5
Organization Chart	
3. 役員	7
Faculty and Administrative Officers	
4. 職員現員	11
Regular Numbers of Staff	
5. 学生	11
Students	
6. 図書及び雑誌	13
Books and Journals	
7. 国際交流	13
International Exchange	
8. 解剖体数	13
Number of Autopsies	
9. 科学研究費補助金採択状況	14
Grant-in-Aid for Scientific Research	
10. 外部資金受入状況	14
Origin and Division of off-Campus Funds	
11. 病院各階案内図	15
Guide to Hospital Floors	
12. 附属病院の業務概況	16
Patient Service of the University Hospital	
13. 医療行為統計	18
Clinical Activities	
14. 医療機関等の指定状況等	20
Services related to Medical Care Legislations and Dates of Approval	
15. 土地及び建物	24
Campus and Buildings	
16. 建物配置図	25
Campus Map	
17. 所在地略図	
Location	

# 1. 沿

# 革

## History

- 明治 9年 5月  
May.1876 三重県医学校が安濃郡塔世村(現在の津市栄町)三重県公立病院内に設立される  
Mie Medical School established at Mie Prefectural Public Hospital,Tose Village  
(the present Sakae-machi,Tsu City)
- 明治16年 9月  
Sep.1883 文部省より甲種医学校(全国で13校)として認可される  
Mie Medical School authorized by the Ministry of Education as Mie First Grade Medical  
School (one of the 13 schools of this grade throughout the nation)
- 明治19年 3月  
Mar.1886 三重県甲種医学校廃校(三重県公立病院は存続)  
Mie First Grade Medical School closed (Mie Prefectural Public Hospital continues)
- 明治22年 9月  
Sep.1889 三重県公立病院の施設を私立今井病院に貸与  
Establishments of Mie Prefectural Public Hospital leased to Imai Hospital,private institution
- 明治43年 4月 1日  
Apr.1.1910 私立今井病院の貸与期間満了につき三重県から移管され津市立病院となる  
Tsu Municipal Hospital,transferred from Mie Prefecture at the expiration of the lease to Imai Hospital
- 昭和18年12月10日  
Dec.10,1943 三重県立医学専門学校設立  
Mie Prefectural Medical School established
- 津市立病院が移管され同附属病院となる  
Tsu Municipal Hospital affiliated to the School
- 昭和19年 4月  
Apr.1944 三重県立医学専門学校開校  
Mie Prefectural Medical School open
- 昭和22年 6月18日  
Jun.18,1947 三重県立医科大学設置  
Mie Prefectural Medical College established
- 昭和23年 4月 1日  
Apr.1,1948 甲種看護婦養成所厚生女学校開校  
First Grade Nurses' Training School opened
- 昭和25年 3月14日  
Mar.14,1950 三重県立大学設置  
Mie Prefectural University established
- 昭和26年 3月31日  
Mar.31,1951 三重県立医学専門学校廃止  
Mie Prefectural Medical School closed
- 昭和27年 2月20日  
Feb.20,1952 三重県立大学医学部設置  
School of Medicine of Mie Prefectural University established
- 昭和30年 3月26日  
Mar.26,1955 三重県立医科大学廃止  
Mie Prefectural Medical College closed
- 昭和34年 3月20日  
Mar.20,1959 三重県立大学大学院医学研究科設置  
Medical Research Division of Graduate School of Mie Prefectural University established
- 昭和43年 6月 2日  
Jun.2,1968 三重県立大学国立移管期成同盟会設立  
Association for the transfer of Mie Prefectural University to the National University established
- 昭和47年 5月 1日  
May.1,1972 三重大学医学部設置  
Mie University Faculty of Medicine founded
- 三重県立大学医学部を国立移管(学年進行昭和47~50年度)  
School of Medicine of Mie Prefectural University transferred to the national school system  
(Annually from 1972 to 1975)
- 昭和48年10月 1日  
Oct.1,1973 三重大学医学部附属病院設置  
Mie University Hospital founded
- 三重県立大学医学部附属病院を国立移管  
Mie Prefectural University Hospital of School of Medicine transferred to the national institution
- 昭和49年 4月 1日  
Apr.1,1974 三重大学医学部附属看護学校設置  
Attached School of Nursing of Mie University Faculty of Medicine established
- 三重県立大学医学部附属看護学校を国立移管  
School of Nursing transferred to the national institution

昭和50年 3月29日 Mar.29,1975	三重大学医学部附属看護学校校舎竣工 School of Nursing building completed
昭和50年 4月 1日 Apr.1,1975	三重大学大学院医学研究科（博士課程）設置 Graduate School of Medicine (Doctor Course) established
昭和51年10月 1日 Oct.1,1976	附属病院に材料部設置 Central Supplies Division of University Hospital established
昭和52年 4月 1日 Apr.1,1977	医学部に麻酔学講座設置 Department of Anesthesiology of Faculty of Medicine established
昭和52年10月 1日 Oct.1,1977	附属病院に麻酔科設置 Anesthesiology Department of University Hospital established
昭和53年 4月 1日 Apr.1,1978	医学部に脳神経外科学講座設置 Department of Neurosurgery of Faculty of Medicine established
昭和54年 4月 1日 Apr.1,1979	医学部附属動物実験施設設置 Institute of Laboratory Animals for Medical Research of Faculty of Medicine established
昭和54年10月 1日 Oct.1,1979	附属病院に脳神経外科設置 Neurosurgery Department of University Hospital established
昭和55年 3月10日 Mar.10,1980	附属病院東病棟竣工 East Ward of University Hospital completed
昭和55年 4月 1日 Apr.1,1980	附属病院事務部の改組に伴い総務課、管理課及び医事課となる Administration of University Hospital divided into General Affairs Section, Management Section, and Medical Affairs Section
昭和56年 4月 1日 Apr.1,1981	附属病院に救急部設置 Emergency Division of University Hospital established
昭和58年 4月 1日 Apr.1,1983	医学部に臨床検査医学講座設置 Department of Laboratory Medicine of Faculty of Medicine established
昭和59年 4月11日 Apr.11,1984	附属病院に輸血部設置 Blood Transfusion Division of University Hospital established
昭和60年 4月 1日 Apr.1,1985	附属病院に分娩部設置 Delivery Center of University Hospital established
昭和62年 5月21日 May.21,1987	医学部及び附属病院事務部を統合し、医学部事務部（総務課、管理課、学務課及び医事課）に改組 Administrative Departments of Faculty of Medicine and University Hospital merged to form the Faculty of Medicine Administration (General Affairs Section, Management Section, Educational Affairs Section and Medical Affairs Section)
平成元年 5月29日 May.29,1989	附属病院に神経内科設置 Neurology Department of University Hospital established
平成 2年 6月 8日 Jun.8,1990	医学部に分子病態学講座設置 Department of Molecular Biology on Genetic Disease of Faculty of Medicine established
平成 3年 3月31日 Mar.31,1991	三重大学医学部附属看護学校廃止 Attached School of Nursing of Mie University Faculty of Medicine closed
平成 3年 4月12日 Apr.12,1991	附属病院に集中治療部設置 Intensive Care Unit of University Hospital established
平成 5年 4月 1日 Apr.1,1993	医学部に生体防御医学講座設置 Department of Bioregulation of Faculty of Medicine established
	附属病院に医療情報部設置 Medical Information Center of University Hospital established
平成 7年 4月 1日 Apr.1,1995	附属病院の分娩部を改組し、周産母子センターを設置 Delivery Center of University Hospital Maternity and Perinatal Care Center of University Hospital
平成 8年 5月11日 May.11,1996	附属病院に病理部設置 Pathology Division of University Hospital established

平成 9年 9月 1日 Sep.9,1997	附属病院に栄養部設置 Division Dietary Service established
平成 9年10月 1日 Oct.1,1997	医学部に看護学科設置 School of Nursing of Faculty of Medicine established
平成10年 4月 9日 Apr.9,1998	医学部医学科に神経内科学講座設置 Department of Neurology of Faculty of Medicine established
平成11年 4月 1日 Apr.1,1999	附属病院に総合診療部設置 Department of General Medicine and Primary Care Unit established
平成13年 1月17日 Jan.17,2001	附属病院に治験管理センター設置 Clinical Trials Center established
平成13年 3月 8日 Mar.8,2001	医学部看護学科棟竣工 School of Nursing building completed
平成13年 4月 1日 Apr.1,2001	大学院医学研究科に医科学専攻設置 Master course of Medicine of Graduate school of Medicine established
	附属病院に光学医療診療部設置 Division of Endoscopic Diagnostics and Therapeutics established
平成14年 3月20日 Mar.20,2002	附属病院に卒後臨床研修部設置 Post Graduate Clinical Education established
平成14年 4月 1日 Apr.1,2002	大学院医学研究科を医学系研究科に改め、看護学専攻（修士課程）を設置 Graduate school of medicine renamed, Master course of Nursing established
平成14年 4月 1日 Apr.1,2002	附属病院に血液浄化療法部設置 Hemodialysis Unit established
	附属病院に安全管理室設置 Safety Management Room established
	附属病院にME室設置 Medical Engineering room established
平成15年 1月 1日 Jan.1,2003	附属病院にリハビリテーション部設置 Rehabilitation Division established
平成15年 1月16日 Jan.16,2003	附属病院に細胞移植療法部設置 Cell Trasplantation Therapy Center established
平成15年 3月31日 Mar.31,2003	医学部附属動物実験施設を全学生命科学研究支援センターへ移管 Institute of Laboratory Animals for Medical Research of Faculty of Mediscine was abolished
平成15年 4月 1日 Apr.1,2003	附属病院に医療福祉支援センター設置 Medical welfare Support Center of University Hospital established
平成16年 2月 1日 Feb.1,2004	附属病院の診療科・診療部を臓器別に改組 Reorganization of the Departments of General Internal Medicine and General Surgery into Divisions according to Organ Diseases
平成16年 4月 1日 Apr.1,2004	国立大学法人 三重大学となる National Universities Corporation Mie University
平成17年 4月 1日 Apr.1,2005	三重大学大学院医学系研究科が部局化される
平成17年 9月 7日 Sep.7,2005	附属病院に臨床麻酔部設置 Division of Clinical Anesthesio established
平成17年11月 1日 Nov.1,2005	医学部医学・医療教育開発推進センターを医学部医学・看護学教育センターに改組
	附属病院にオーダーメイド医療部設置 Division of Personalized Medicine established
平成18年 1月 1日 Jan.1,2006	附属病院栄養部を栄養管理部に改組 Department of Nutrition
	附属病院治験管理センターを臨床研究開発センターに改組 Clinical Research Center

平成18年 6月28日 Jun.28,2006	附属病院にがんセンター設置 Cancer Center
平成19年 1月 1日 Jan.1,2007	附属病院安全管理室を安全管理部に改組 Patient Safety Division
平成19年 4月 1日 Apr.1,2007	附属病院に感染制御部設置 Infection Control Team
平成19年11月 7日 Nov.7,2007	附属病院に乳腺センター設置 Breast Center
平成20年 6月 1日 Jun.1,2008	附属病院に健診センター設置 Health Care Center
平成21年 1月 1日 Jan.1,2009	附属病院総合診療部を廃止し総合診療科を設置 Department of Family Medicine
平成21年 1月20日 Jan.20,2009	附属病院に肝炎相談支援センター設置 Medical Support Center for Liver Diseases
平成21年 4月 1日 Apr.1,2009	附属病院に外来化学療法部設置 Department of Outpatients Chemotherapy
平成21年 4月 1日 Apr.1,2009	附属病院医療情報部を医療情報管理部に改組 Medical Information Center of University Hospital
平成21年 4月 1日 Apr.1,2009	附属病院ME室を臨床工学部に改組
平成21年 6月 1日 Jun.1,2009	附属病院にAiセンター設置 Ai Center
平成21年 8月 1日 Aug.1,2009	附属病院腫瘍・免疫内科を腫瘍内科に改組
平成21年 8月 1日 Aug.1,2009	附属病院画像診断科をIVR科と放射線診断科に改組
平成22年 4月 1日 Apr.1,2010	附属病院にIT広報センター設置
平成22年 4月 1日 Apr.1,2010	附属病院安全管理部及び感染制御部を廃止し医療安全・感染管理部を設置
平成22年 6月 1日 Jun.1,2010	附属病院救急部を廃止し救命救急センターを設置
平成22年10月 1日 Oct.1,2010	附属病院に臓器移植センター設置



平成23年竣工 新病院 I 期病棟・診療棟

## 2. 機 構 図

Organization Chart

# 三 重 大 学

### 大学院医学系研究科

### 医 学 部

- 臨床創薬研究学講座
- 先進的脳血管内治療学講座
- 遺伝子・免疫細胞治療学講座
- (産学官連携講座)
- スポーツ整形外科学講座
- 脊椎外科・医用工学講座
- がんワクチン講座
- 先進医療外科学講座
- 認知症医療学講座
- (寄附講座)

### 附属施設

- 地域・職域保健医療支援センター
- 地域連携医療研究センター

### 博士課程

生命医科学専攻

### 修士課程

看護学専攻  
医学学専攻

### 医 学 科

解剖学他28科目

### 看護学科

### 附属施設

産学連携医学研究推進機構  
医学・看護学教育センター

### 事務部

事務長・医学系研究科 | 医学系研究科チーム

学務グループ  
総務グループ

### 事務部

病院事務部長

ゲノム再生医学講座

神経感覚医学講座

病態解明医学講座

病態制御医学講座

病態修復医学講座

環境社会医学講座

地域・老年看護学講座

母性・小児看護学講座

成人・精神看護学講座

基礎看護学講座

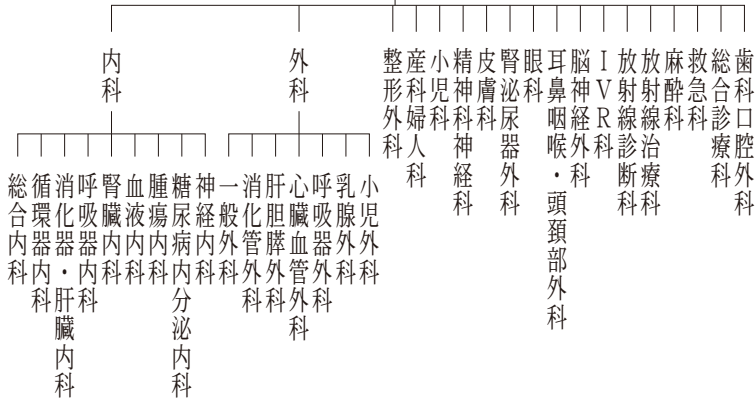
(教育研究分野)

- ゲノム再生医学
- 神経感覚医学
- 病態解明医学
- 病態制御医学
- 病態修復医学
- 環境社会医学
- 地域・老年看護学
- 母性・小児看護学
- 成人・精神看護学
- 基礎看護学
- ゲノム再生医学
- 神経再生医学
- 幹細胞発生学
- 発生再生医学
- 修復再生医学
- 遺伝子病態制御学
- 動物機能ゲノミクス
- 機能ゲノミクス
- 薬理ゲノミクス
- 神経再生医学・細胞情報学
- システム神経科学
- 眼科学
- 認知症医療学
- 神経病態内科学
- 脳神経外科学
- 精神神経科学
- 先進的脳血管内治療学
- 分子病態学
- 免疫学
- 感染症制御医学・分子遺伝学
- 医動物・感染医学
- 麻酔集中治療学
- 臨牀麻酔学
- 小児科学
- 新生医学
- 腫瘍病理学
- 皮膚科学
- 免疫制御学
- 検査医学
- 生殖病態生理学
- 臨牀集学治療学
- 臨牀薬理学
- がんワクチン治療学
- 臨牀創薬学
- 循環器内科学
- 呼吸器内科学
- 代謝内分泌内科学
- 血液・腫瘍内科学
- 病態解析内科学
- 放射線医学
- 肝胆膵・移植外科学
- 消化管・小児外科学
- 女性骨盤外科学
- 腎泌尿器外科学
- 胸部心臓血管外科学
- 脊椎外科・医用工学
- 運動器外科学
- スポーツ整形外科学
- 耳・鼻・咽喉・頭頸部外科学
- 先端的外科技術開発学
- 環境分子医学
- 公衆衛生・産業医学
- 労働安全衛生学
- 成人社会医学
- 法医学
- 医療情報学
- 家庭医療学
- 国際医療学
- 救急災害医学
- 医学医療教育学
- 医療管理学
- トランスレーショナル医学
- 健康増進・予防医療学
- 地域医療学
- ストレス科学



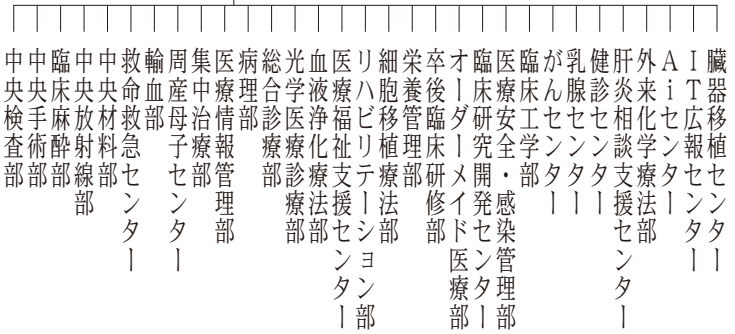
# 医学部附属病院

## 診療科

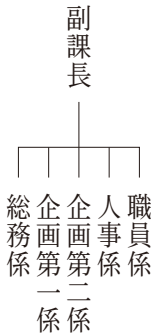


## 中央診療施設等

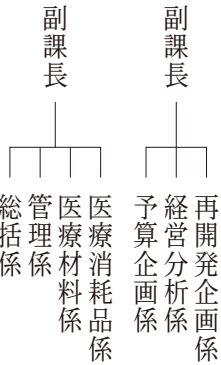
## 薬剤部 看護部



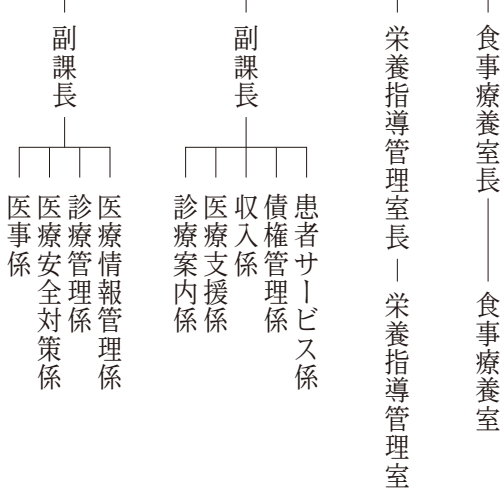
### 総務課長



### 経営管理課長



### 医療サービス課長



# 3. 役 職 員

## Faculty and Administrative Officers

(平成22年5月1日現在)  
(As of May.1.2010)

医学系研究科長(兼) Dean of Graduate School of Medicine	登 勉 Tsutomu Nobori	勉
教育研究評議会評議員(兼) Education and Research Council	駒田美弘 Yoshihiro Komada	弘
副研究科長(兼) Vice Dean of Graduate School of Medicine	宇治幸隆 Yukitaka Uji	隆
医学部長(兼) Dean of Faculty of Medicine	登 勉 Tsutomu Nobori	勉
医学科長(兼) Dean of School of Medicine	登 勉 Tsutomu Nobori	勉
看護学部長(兼) Dean of School of Nursing	杉本陽子 Yoko Sugimoto	子
病院長(兼) Director of University Hospital	竹田寛 Kan Takeda	寛
副病院長(兼) Vice Director of University Hospital	水谷仁 Hitoshi Mizutani	仁
副病院長(兼) Vice Director of University Hospital	飯田愛子 Aiko Iida	子
副病院長(兼) Vice Director of University Hospital	佐川典正 Norimasa Sagawa	正
副病院長(兼) Vice Director of University Hospital	新保秀人 Hideto Shimpo	人
副病院長(兼) Vice Director of University Hospital	竹井謙之 Yoshiyuki Takei	之

## 大学院医学系研究科 Graduate School of Medicine

博士課程 (生命医科学専攻)  
Doctor Course Medical Life Science

修士課程 (医科学専攻・看護学専攻)  
Master Course Medicine Nursing

### ゲノム再生医学講座 Division of Genomics and Regenerative Biology (教育研究分野)

薬理ゲノミクス Pharmacogenomics and Pharmacoinformatics	教授 田中利男 Prof. Toshio Tanaka	男
機能プロテオミクス Biochemistry and Proteomics	教授 緒方正人 Prof. Masato Ogata	人
動物機能ゲノミクス Animal Genomics	准教授 (鈴木昇) Associate Prof. Noboru Suzuki	昇)
遺伝子病態制御学 Medical Genomics and Proteomics	教授 (山田芳司) Prof. Yoshiji Yamada	司)
修復再生病理学 Pathology and Matrix Biology	教授 吉田利通 Prof. Toshimichi Yoshida	通
発生再生医学 Developmental and Regenerative Medicine	教授 成田正明 Prof. Masaaki Narita	明
幹細胞発生学 Physiology and Regenerative Medicine	教授 山崎英俊 Prof. Hidetoshi Yamazaki	俊
神経再生医学・細胞情報学 Neural Regeneration and Cell Communication	教授 溝口明 Prof. Akira Mizoguchi	明

### 神経感覚医学講座 Division of Neuroscience

システム神経科学 Neurophysiology	教授 山本哲朗 Prof. Tetsuro Yamamoto	朗
眼科学 Ophthalmology	教授 宇治幸隆 Prof. Yukitaka Uji	隆
神経病態内科学 Neurology	教授 富本秀和 Prof. Hidekazu Tomimoto	和
脳神経外科学 Neurosurgery	教授 滝和郎 Prof. Waro Taki	郎
精神神経科学 Psychiatry	教授 岡田元宏 Prof. Motohiro Okada	宏
先進的脳血管内治療学 Innovative Neuro-Intervention Radiology		
認知症医療学 Dementia		

### 病態解明医学講座

Division of Molecular and Experimental Medicine

分子病態学 Molecular Pathobiology	教授 ガバザ エステバン Prof. Esteban Gabazza	バ
免疫疫学 Immunology	教授 野阪哲哉 Prof. Tetsuya Nosaka	哉
感染症制御医学・分子遺伝学 Microbiology	教授 油田正夫 Prof. Masao Yuda	夫
医動物・感染医学 Medical Zoology and Parasitology	教授 丸山一男 Prof. Kazuo Maruyama	男
麻酔集中治療学 Anesthesiology and Critical Care Medicine	教授 宮部雅幸 Prof. Masayuki Miyabe	幸
臨床麻酔学 Clinical Anesthesiology	教授 駒田美弘 Prof. Yoshihiro Komada	弘
小児科学 Pediatric and Developmental Science	教授 山本初実 Prof. Hatsumi Yamamoto	実
新生児学 Neonatology	教授 井戸正流 Prof. Masaru Ido	流
成育医学 Child Medical Health and Development	教授 庵原俊昭 Prof. Toshiaki Ihara	昭
腫瘍病理学 Pathologic Oncology	教授 藤澤隆夫 Prof. Takao Fujisawa	夫
皮膚科学 Dermatology and surgical Dermatology	教授 白石泰三 Prof. Taizo Shiraishi	三
免疫制御学 Immune Regulation	教授 水谷仁 Prof. Hitoshi Mizutani	仁
検査医学 Molecular and Laboratory Medicine	教授 登 勉 Prof. Tsutomu Nobori	勉
生殖病態生理学 Reproductive Biology Science and Perinatal Medicine	教授 佐川典正 Prof. Norimasa Sagawa	正
腫瘍集学治療学 Multimodality Therapy for Cancer		
臨床薬剤学 Clinical Pharmacology and Therapeutics	教授 奥田真弘 Prof. Masahiro Okuda	弘
遺伝子・免疫細胞治療学 Immuno-Gene Therapy		
がんワクチン治療学 Development of Cancer Vaccine		
臨床創薬学 Human Research Promotion and Drug Development	教授 西川政勝 Prof. Masakatsu Nishikawa	勝

### 病態制御医学講座

Division of Clinical Medicine and Biomedical Science

循環器・腎臓内科学 Cardiology and Nephrology	教授 伊藤正明 Prof. Masaaki Ito	明
消化器内科学 Gastroenterology and Hepatology	教授 竹井謙之 Prof. Yoshiyuki Takei	之)
呼吸器内科学 Pulmonary and Critical Care Medicine	教授 (竹井謙之) Prof. Yoshiyuki Takei	之)
代謝内分泌内科学 Diabetes, Metabolism and Endocrinology	教授 (竹井謙之) Prof. Yoshiyuki Takei	之)
血液・腫瘍内科学 Hematopoietic Pathobiology	教授 片山直之 Prof. Naoyuki Katayama	之)
病態解析内科学 General Internal Medicine	教授 (片山直之) Prof. Naoyuki Katayama	之)
放射線医学 Noninvasive Diagnostic Imaging and Therapy	教授 竹田寛 Prof. Kan Takeda	寛

### 病態修復医学講座

Division of Reparative and Regenerative Medicine

肝胆膵・移植外科学 Hepatobiliary Pancreatic and Transplant Surgery	教授 伊佐地秀司 Prof. Shuji Isaji	司
乳腺外科学 Breast Surgery	教授 (小川朋子) Prof. Tomoko Ogawa	子)
消化管・小児外科学 Gastrointestinal and Pediatric Surgery	教授 楠正人 Prof. Masato Kusunoki	人
女性骨盤外科学 Gynecologic Pelvic Surgery and Oncology	准教授 田畑務 Associate Prof. Tsutomu Tabata	務
腎泌尿器外科学 Nephro-Urologic Surgery and Andrology	教授 杉村芳樹 Prof. Yoshiki Sugimura	樹
胸部心臓血管外科学 Thoracic and Cardiovascular Surgery	教授 新保秀人 Prof. Hideto Shimpo	人

※ ( ) は兼任を示す。

運動器外科学 教授 須藤 啓 広  
Musculoskeletal Surgery Prof. Akihiro Sudo  
スポーツ整形外科学 教授 田川 俊 郎  
Orthopedics and Sports Medicine Prof. Toshiro Tagawa  
口腔・顎顔面外科学 教授 竹内 万 彦  
Oral and Maxillofacial Surgery Prof. Kazuhiko Takeuchi  
耳鼻咽喉・頭頸部外科学 教授 (楠 正 人)  
Otorhinolaryngology-Head and Neck Surgery Prof. Masato Kusunoki  
先端の外科学術開発学 教授  
Innovative Surgery and Surgical Techniques Development Prof. Masato Kusunoki  
脊椎外科・医用工学

環境社会医学講座 Division of Social and Environmental Medicine

環境分子医学 教授 村田 真理子  
Environmental and Molecular Medicine Prof. Mariko Murata  
公衆衛生・産業医学 教授 笠島 茂  
Public Health and Occupational Medicine Prof. Shigeru Soukejima  
労働安全衛生学 教授 前田 節 雄  
Occupational Safety and Health Prof. Setsuo Maeda  
成育社会医学 教授 澤田 晋 一  
Prof. Shin-ichi Sawada  
法医学科学 教授 那谷 雅 之  
Forensic Medicine and Sciences Prof. Masayuki Nata  
医療情報学 教授 竹村 洋 典  
Medical Informatics Prof.  
家庭医療学 教授  
Family Medicine Prof.  
国際医療学 教授  
International and Tropical Medicine Prof.  
救急災害医学 教授  
Emergency and Disaster Medicine Prof.  
医学医療教育学 教授 堀 浩 樹  
Medical Education Prof. Hiroki Hori  
医療管理学 教授  
Medical Management Prof.  
トランスレーショナル医科学 教授 西村 訓 弘  
Translational Medical Science Prof. Norihiro Nishimura  
健康増進・予防医療学 教授 住田 安 弘  
Health Promotion and Disease Prevention Prof. Yasuhiro Sumida  
教授 岡野 禎 治  
Prof. Tadaharu Okano  
ストレス科学  
Stress Science  
地域医療学  
Community-oriented Medicine

寄附講座 Endowed Department

先進医療外科学講座 教授 (楠 正 人)  
Innovative Surgery and Surgical Techniques Development Prof. Masato Kusunoki  
がんワクチン講座  
Cancer Vaccine  
スポーツ整形外科学講座 教授 加藤 公  
Orthopedics and Sports Medicine Prof. Kou Kato  
脊椎外科・医用工学講座 教授 笠井 裕 一  
Spinal Surgery and Medical Engineering Prof. Yuuichi Kasai  
認知症医療学講座 教授 (富本 秀 和)  
Dementia Prof. Hidekazu Tomimoto  
産学官連携講座  
遺伝子・免疫細胞治療学講座 准教授 影山 慎 一  
Immuno-Gene Therapy Associate Prof. Shinichi Kageyama  
准教授 池田 裕 明  
Associate Prof. Hiroaki Ikeda  
先進の脳血管内治療学講座 教授 (滝 和 郎)  
Innovative Neuro-intervention Radiology Prof. Waro Taki  
臨床創薬研究学講座 教授 西川 政 勝  
Human Research Promotion and Drug Development Prof. Masakatsu Nishikawa  
地域・職域保健医療支援センター  
Center for Health Promotion in Community and Workplace

看護学科 School of Nursing

基礎看護学講座 教授 清水 房 枝  
Department of Basic Nursing Prof. Fusae Shimizu  
教授 成田 有 吾  
Prof. Yugo Narita  
教授 林 智 子  
Prof. Tomoko Hayashi  
成人・精神看護学講座 教授 浦川 加代子  
Department of Adult Health and Psychiatric Nursing Prof. Kayoko Urakawa  
教授 小幡 光 子  
Prof. Mituko Obata  
教授 小森 照 久  
Prof. Teruhisa Komori  
教授 辻川 真 弓  
Prof. Mayumi Tsujikawa  
母性・小児看護学講座 教授 杉本 陽 子  
Department of Maternal and Child Nursing Prof. Yoko Sugimoto  
地域・老年看護学講座 教授 中野 正 孝  
Department of Community Health and Gerontological Nursing Prof. Masataka Nakano  
教授 大渕 律 子  
Prof. Ritsuko Obuchi  
教授 櫻井 しのぶ  
Prof. Shinobu Sakurai

附属病院 University Hospital

◇診療科 Clinical Department

内科  
Internal Medicine  
内科系診療科 主任診療科長(兼) 片山 直 之  
Department of Internal Medicine Chief Director of Medical Examination Naoyuki Katayama  
総合内科長(兼) 伊藤 正 明  
Director of General Medicine Masaaki Ito  
循環器内科長(兼) 伊藤 正 明  
Director of Cardiology Masaaki Ito  
消化器・肝臓内科長(兼) 竹井 謙 之  
Director of Gastroenterology and Hepatology Yoshiyuki Takei  
呼吸器内科長(兼) 竹井 謙 之  
Director of Pulmonary Medicine Yoshiyuki Takei  
腎臓内科長(兼) 堅村 信 介  
Director of Nephrology Shinsuke Nomura  
血液内科長(兼) 片山 直 之  
Director of Hematology and Oncology Naoyuki Katayama  
腫瘍内科長(兼) 片山 直 之  
Director of Oncology Naoyuki Katayama  
糖尿病内分泌内科長(兼) 竹井 謙 之  
Director of Diabetes and Endocrinology Yoshiyuki Takei  
神経内科長(兼) 富本 秀 和  
Director of Neurology Hidekazu Tomimoto  
外科  
Surgery  
外科系診療科 主任診療科長(兼) 楠 正 人  
Department of Surgery Director of General Surgery Masato Kusunoki  
一般外科長(兼) 伊佐地 秀 司  
Director of General Surgery Shuji Isaji  
消化管外科長(兼) 楠 正 人  
Director of Gastroenterological Surgery Masato Kusunoki  
肝胆膵外科長(兼) 伊佐地 秀 司  
Director of Hepato Pancreato Biliary Surgery Shuji Isaji  
心臓血管外科長(兼) 新保 秀 人  
Director of Cardiovascular Surgery Hideto Shimpo  
呼吸器外科長(兼) 新保 秀 人  
Director of Thoracic Surgery Hideto Shimpo  
乳腺外科長(兼) 小川 朋 子  
Director of Breast Surgery Tomoko Ogawa  
小児外科長(兼) 楠 正 人  
Director of Pediatric Surgery Masato Kusunoki  
整形外科長(兼) 須藤 啓 広  
Director of Orthopaedic Surgery Akihiro Sudo  
産科婦人科長(兼) 佐川 典 正  
Director of Obstetrics and Gynecology Norimasa Sagawa  
小児科長(兼) 駒田 美 弘  
Director of Pediatrics Yoshihiro Komada  
精神科神経科長(兼) 岡田 元 宏  
Director of Psychiatry Motohiro Okada

皮膚科長(兼) Director of Dermatology	水谷 仁 Hitoshi Mizutani	がんセンター長(兼) Cancer Center	中瀬 一 則 Kazunori Nakase
腎泌尿器外科長(兼) Director of Nephro-urologic Surgery	杉村 芳 樹 Yoshiki Sugimura	乳腺センター長 Breast Center	小川 朋 子 Tomoko Ogawa
眼科長(兼) Director of Ophthalmology	宇治 幸 隆 Yukitaka Uji	健診センター長(兼) Health Care Center	竹 田 寛 Kan Takeda
耳鼻咽喉・頭頸部外科長(兼) Director of Otorhinolaryngology-Head&Neck Surgery	竹内 万 彦 Kazuhiko Takeuchi	肝炎相談支援センター長(兼) Medical Support Center for Liver Diseases	竹 井 謙 之 Yoshiyuki Takei
脳神経外科長(兼) Director of Neurosurgery	滝 和 郎 Waro Taki	外来化学療法部長(兼) Department of Outpatients Chemotherapy	片 山 直 之 Naoyuki Katayama
放射線診断科長(兼) Director of Diagnostic Imaging	佐久間 肇 Hajime Sakuma	Aiセンター長(兼) Ai Center	竹 井 謙 之 Yoshiyuki Takei
放射線治療科長(兼) Director of Radiation Therapy	竹 田 寛 Kan Takeda	IT広報センター長(兼)	竹 田 寛 Kan Takeda
I V R 科長(兼) Director of IVR	山門 亨一郎 Kouichirou Yamakado	臓器移植センター長(兼)	伊佐地 秀 司 Shuji Isaji
麻酔科長(兼) Director of Anesthesiology	丸山 一 男 Kazuo Maruyama		
救急科長(兼) Director of Emergency Medicine	武田 多 一 Taichi Takeda	◇薬 剤 部 長 Director of Division Pharmacy	奥 田 真 弘 Masahiro Okuda
総合診療科長(兼) (事務取扱) Director of Family Medicine	竹 田 寛 Kan Takeda	◇看 護 部 長 Director of Division of Nursing	飯 田 愛 子 Aiko Iida
歯科口腔外科長(兼) Director of Dentistry and Oral Surgery	田川 俊 郎 Toshiro Tagawa		

◇中央診療施設等 Center Clinical Facilities, etc

中央検査部長(兼) Director of Clinical Laboratory	登 勉 Tsutomu Nobori
中央手術部長(兼) Director of Operating Division	伊佐地 秀 司 Shuji Isaji
臨床麻酔部長(兼) Division of Clinical Anesthesia	宮 部 雅 幸 Masayuki Miyabe
中央放射線部長(兼) Director of Radiology Division	佐久間 肇 Hajime Sakuma
中央材料部長(兼) Director of Supply Division	伊藤 正 明 Masaaki Ito
救命救急センター長(兼) Director of Emergency Division	竹 田 寛 Kan Takeda
輸 血 部 長(兼) Director of Division of Blood Transfusion	大石 晃 嗣 Koshi Oishi
周産母子センター部長(兼) Maternity and Perinatal Care Center	駒 田 美 弘 Yoshihiro Komada
集中治療部長(兼) Director of Intensive Care Unit	丸山 一 男 Kazuo Maruyama
医療情報管理部長(兼) Medical Information Center	水谷 仁 Hitoshi Mizutani
病 理 部 長(兼) Pathology Division	白石 泰 三 Taizo Shiraiishi
光学医療診療部長(兼) Endoscopic Diagnostics and Therapeutics	堀 木 紀 行 Noriyuki Horiki
血液浄化療法部長(兼) Division of Hemodialysis Center	堅 村 信 介 Shinsuke Nomura
医療福祉支援センター部長(兼) Medical welfare Support Center	内 田 恵 一 Keiichi Uchida
リハビリテーション部長(兼) Rehabilitation Division	須 藤 啓 昭 Akihiro Sudo
細胞移植療法部長(兼) Cell Transplantation Therapy Center	東 英 一 Eiichi Azuma
栄養管理部長(兼) Department of Nutrition	宇治 幸 隆 Yukitaka uji
卒後臨床研修部長(兼) Post Graduate Clinical Education	佐 川 典 正 Norimasa Sagawa
オーダーメイド医療部長(兼) Division of Personalized Medicine	中 谷 中 Kaname Nakatani
臨床研究開発センター長(兼) Clinical Research Center	西 川 政 勝 Masakatsu Nishikawa
医療安全・感染管理部長(兼)	竹 井 謙 之 Yoshiyuki Takei
臨床工学部長(兼)	伊佐地 秀 司 Shuji Isaji

◇事務部(医学部・医学系研究科)  
Administration Office (Faculty of Medicine)

事 務 長 福 永 泰 治  
Yasuji Fukunaga

◇事務部(附属病院)  
Administration Office (Hospital)

事 務 部 長 宮 田 幸 宏  
Yukihiro Miyata  
Director

総 務 課 長 臼 井 清  
Kiyoshi Usui  
Chief of General Affairs Section

総 務 課 副 課 長 藪 田 敏  
Satoshi Sonoda  
Vice Section Chief

経 営 管 理 課 長 恒 吉 祐 治  
Yuuji Tsuneyoshi  
Chief of Management Section

経 営 管 理 課 副 課 長 長 岡 隆  
Takashi Nagaoka  
Vice Section Chief

経 営 管 理 課 副 課 長 栗 田 敏 幸  
Toshiyuki Kurita  
Vice Section Chief

医 療 サ ー ビ ス 課 長 北 山 繁 樹  
Shigeki Kitayama  
Chief of Patient Services Section

医 療 サ ー ビ ス 課 副 課 長 高 田 繁 則  
Shigenori Takada  
Vice Section Chief

医 療 サ ー ビ ス 課 副 課 長 勝 田 廣 子  
Hiroko Katsuda  
Vice Section Chief

## 歴代研究科長等 Chronological Lists Deans and Directors

### 研究科長 Deans of Graduate School of Medicine

鎮西康雄	平17. 4. 1~平18. 2. 9
Yasuo Chinzei	Apr. 1.2005 Feb. 9.2006
駒田美弘	平18. 2.10~平22. 3.31
Yoshihiro Komada	Feb.10.2006 Mar.31.2010
登勉	平22. 4. 1~
Tsutomu Nobori	Apr. 1.2010~

### 医学部長 Deans of Faculty of Medicine

三上美樹	昭47. 5. 1~昭48. 3.31 (事務取扱)
Yoshiki Mikami	May. 1.1972 Mar.31.1973 (Acting)
"	昭48. 4. 1~昭49. 2. 9
"	Apr. 1.1973 Feb. 9.1974
"	昭49. 2.10~昭49. 3. 9 (事務取扱)
"	Feb.10.1974 Mar. 9.1974 (Acting)
武田進	昭49. 3.10~昭53. 3. 9
Sustumu Takeda	Mar.10.1974 Mar. 9.1978
井澤道	昭53. 3.10~昭55. 2. 9
Tadasu Izawa	Mar.10.1978 Feb. 9.1980
武田進	昭55. 2.10~昭59. 2. 9
Susumu Takeda	Feb.10.1980 Feb. 9.1984
横山實	昭59. 2.10~昭61. 2. 9
Minoru Yokoyama	Feb.10.1984 Feb. 9.1986
伊豆津公作	昭61. 2.10~昭63. 2. 9
Kosaku Izutsu	Feb.10.1986 Feb. 9.1988
杉山陽一	昭63. 2.10~平 3. 3.31
Yoichi Sugiyama	Feb.10.1988 Mar.31.1991
水本龍二	平 3. 4. 1~平 6. 3.31
Ryuji Mizumoto	Apr. 1.1991 Mar.31.1994
矢谷隆一	平 6. 4. 1~平10. 2. 9
Ryuichi Yatani	Apr. 1.1994 Feb. 9.1998
珠玖洋	平10. 2.10~平14. 2. 9
Hiroshi Shiku	Feb.10.1998 Feb. 9.2002
鎮西康雄	平14. 2.10~平18. 2. 9
Yasuo Chinzei	Feb.10.2002 Feb. 9.2006
駒田美弘	平18. 2.10~平22. 3.31
Yoshihiro Komada	Feb.10.2006 Mar.31.2010
登勉	平22. 4. 1~
Tsutomu Nobori	Apr. 1.2010~

### 附属病院長 Directors of University Hospital

井澤道	昭48.10. 1~昭52. 9.30
Tadasu Izawa	Oct. 1.1973 Sep.30.1977
宮地一馬	昭52.10. 1~昭56. 9.30
Kazuma Miyaji	Oct. 1.1977 Sep.30.1981
三吉康郎	昭56.10. 1~昭60. 3.31
Yasuro Miyoshi	Oct. 1.1981 Mar.31.1985
竹澤英郎	昭60. 4. 1~昭62. 3.31
Hideo Takezawa	Apr. 1.1985 Mar.31.1987
水本龍二	昭62. 4. 1~平元. 3.31
Ryuji Mizumoto	Apr. 1.1987 Mar.31.1989
草川實	平元. 4. 1~平 5. 3.31
Minoru Kusagawa	Apr. 1.1989 Mar.31.1993
鈴木宏志	平 5. 4. 1~平 9. 3.31
Hiroshi Suzuki	Apr. 1.1993 Mar.31.1997
坂倉康夫	平 9. 4. 1~平11. 3.31
Yasuo Sakakura	Apr. 1.1997 Mar.31.1999
川村壽一	平11. 4. 1~平13. 3.31
Juichi Kawamura	Apr. 1.1999 Mar.31.2001
葛原茂樹	平13. 4. 1~平17. 3.31
Shigeki Kuzuhara	Apr. 1.2001 Mar.31.2005
内田淳正	平17. 4. 1~平21. 3.31
Atsumasa Uchida	Apr. 1.2005 Mar.31.2009
竹田寛	平21. 4. 1~
Kan Takeda	Apr. 1.2009

### 附属動物実験施設長 Directors of Institute of Laboratory Animals

塩見俊朗	昭54. 6.16~昭60. 3.31
Toshio Shiomi	Jun.16.1979 Mar.31.1985
坂本弘	昭60. 4. 1~平 4. 3.31
Hiroshi Sakamoto	Apr. 1.1985 Mar.31.1992
野坂昭一郎	平 4. 4. 1~平 8. 3.31
Shoichiro Nosaka	Apr. 1.1992 Mar.31.1996
鎮西康雄	平 8. 4. 1~平12. 3.31
Yasuo Chinzei	Apr. 1.1996 Mar.31.2000
栗林景容	平12. 4. 1~平15. 3.31
Kagemasa Kuribayashi	Apr. 1.2000 Mar.31.2003

## 4. 職員現員

Regular Numbers of Staff

(平成22年5月1日現在)  
(As of May.1.2010)

区 Classification	分	大 学 院	医 学 部		附 属 病 院 University Hospital
		医学系研究科 Graduate School of Medicine	医 学 科 School of Medicine	看護学科 School of Nursing	
教(一)	教 授 Professor	38		11	2
	准 教 授 Associate Professor	25		6	11
	講 師 Associate Professor	17		1	37
	助 教 Assistant Professor	44		11	79(2)
	教 務 職 員 Teaching Assistant	2			
	計 Sub Total	126		29	129(2)
		155			
一般(一)・一般(二) 事務系職員 Bureau of Administration Employees		22			70
医(二) 医療技術職員 Medical Technicians					89(1)
医(三) 看護師(看護助手を含む) Nurses(Incl.assistant nurses)					392(15)
合 計 Total		177			680(19)

( ) は休職者で内数

## 5. 学 生

Students

### 医 学 部

Faculty of Medicine

#### 入学定員及び現員

Entrance Capacity and Enrollment

(平成22年5月1日現在)  
(As of May.1.2010)

学科名 School	区 分 Classification	1 年 次 1st year		2 年 次 2nd year		3 年 次 3rd year		4 年 次 4th year		5 年 次 5th year		6 年 次 6th year		合 計 Total	
		男 Male	女 Female	男 Male	女 Female	男 Male	女 Female	男 Male	女 Female	男 Male	女 Female	男 Male	女 Female	男 Male	女 Female
医学科 Medicine	入学定員 Entrance Capacity	125		120		110		100		100		100		655	
	現 員 Enrollment	86	41	79	46	80	35	78	27	85	18	77	20	485	187
看護学科 Nursing	入学定員 Entrance Capacity	80		80		90 <sup>3年次編入10含む</sup>		90 <sup>3年次編入10含む</sup>						340	
	現 員 Enrollment	3	77	8	77	8	85	5	91					24	330

#### 地域別入学者数

Regional Distribution of Matriculants

(平成22年5月1日現在)  
(As of May.1.2010)

学科名 School	年 度 Year	東 海				北海道	東北	関東	中部・北陸	近畿	中国・四国	九州	その他	計
		三重	愛知	岐阜	静岡									
医学科 Medicine	平成16年度 2004	(15) 39	(11) 25	0	1	1	0	(3) 13	1	(8) 20	1	1		(37) 102
	平成17年度 2005	(5) 18	(6) 27	(2) 6	1	0	2	(2) 12	(1) 4	(1) 22	(1) 6	3		(18) 101
	平成18年度 2006	(11) 36	(3) 21	1	1	0	0	(1) 9	2	(4) 18	6	7		(19) 101
	平成19年度 2007	(19) 45	(5) 28	2	2	0	0	(2) 6	4	(2) 15	2	0		(28) 104
	平成20年度 2008	(16) 43	(7) 29	2	1	1	0	(2) 7	(1) 2	(6) 21	(1) 3	1		(33) 110
	平成21年度 2009	(28) 48	(9) 28	2	3	0	0	(1) 11	1	(6) 23	(1) 5	(1) 2		(46) 123
	平成22年度 2010	(24) 72	(3) 15	(1) 3	2	0	(1) 1	(1) 3	(1) 2	(8) 25	(1) 2	1	(1) 1	(41) 127
看護学科 Nursing	平成16年度 2004	(31) 33	(20) 20	(3) 3	(3) 3	(1) 1	0	(1) 1	(2) 2	(13) 13	(4) 4	0		(78) 80
	平成17年度 2005	(34) 34	(19) 20	(3) 4	(2) 2	0	0	0	(4) 4	(15) 16	0	0		(77) 80
	平成18年度 2006	(35) 36	(19) 22	(9) 9	(3) 3	0	0	(1) 1	(2) 2	(8) 8	(2) 2	(1) 2		(80) 85
	平成19年度 2007	(47) 49	(17) 17	(5) 5	(2) 2	0	0	(1) 1	0	(4) 4	1	(1) 1		(77) 80
	平成20年度 2008	(33) 38	(21) 22	(2) 2	(3) 3	0	0	0	(5) 5	(10) 10	0	(2) 2		(76) 82
	平成21年度 2009	(50) 51	(11) 12	(4) 5	(1) 1	0	0	0	(2) 2	(8) 8	(1) 1	0		(77) 80
	平成22年度 2010	(30) 31	(17) 18	(5) 5	(3) 3	0	0	(3) 4	(3) 3	(9) 9	(5) 5	(4) 4	(1) 1	(80) 83

( ) 内は、女子を内数で示す。

## 卒業生数

Number of Graduates

(平成22年5月1日現在)  
(As of May.1.2010)

学科名 School	区分 Classification	51年度~13年度 1976~2001	14年度 2002	15年度 2003	16年度 2004	17年度 2005	18年度 2006	19年度 2007	20年度 2008	21年度 2009	計 Total
医学科 Medicine	卒業生数 Number of Graduates	2,606	96	106	111	112	97	98	107	98	3,431

三重県立医学専門学校  
Mie Prefectural Medical School

277名

三重県立医科大学  
Mie Prefectural Medical College

161名

三重県立大学医学部  
Mie Prefectural University School of Medicine

930名

三重大学医学部  
Mie University Faculty of Medicine

3,431名

(平成22年5月1日現在)  
(As of May.1.2010)

学 科 名 School	区 分 Classification	13年度~16年度 2001~2004	17年度 2005	18年度 2006	19年度 2007	20年度 2008	21年度 2009	計 Total
看護学科 Nursing	卒業生数 Number of Graduates	349	86	89	92	87	93	796

三重大学医療技術短期大学部  
College of Medical Sciences, Mie University

715名

## 大学院 医学系研究科

Graduate School of Medicine

### 入学定員及び現員

Entrance Capacity and Enrollment

(平成22年5月1日現在)  
(As of May.1.2010)

区 分 Classification		収 容 定 員 Capacity		現 員 Enrollment				合 計 Total
		入学定員 Entrance Capacity	総定員 Total	1 年 1st year	2 年 2nd year	3 年 3rd year	4 年 4th year	
博士課程 Doctor Course	内 科 系 Internal Medicine		14				(1) 1	(1) 1
	生 命 医 科 学 Institute of Medical Life Science	60	240	(31) 45	(32) 54	(40) 54	(26) 42	(129) 195
修士課程 Master Course	医 科 学 Medicine	20	40	11	14			25
	看 護 学 Nursing	16	32	(10) 12	(23) 29			(33) 41
合 計 Total		96	326	(31) (10) 68	(32) (23) 97	(40) 54	(26) 43	(129) (33) 262

( ) 内は、昼夜開講制による学生を内数で示す。  
( < ) 内は、社会人特別選抜による学生を内数で示す。

## 学位(博士(医学))授与数

Doctorates Conferred in Medical Sciences(Ph.D)

(平成22年5月1日現在)  
(As of May.1.2010)

旧 制 学 位 Old System Doctorate	新 制 学 位 New System Doctorate		合 計 Total
三重県立医科大学 Mie Prefectural Medical School	博 士 課 程 Graduated from Graduate School	論 文 博 士 Doctorate Graduate by Article	
333	1,213	1,021	2,567



平成22年度解剖体感謝式

## 6. 図書及び雑誌

### Books and Journals

(平成22年3月31日現在)  
(As of Mar.31.2010)

区分 Classification	単行図書 Separate Volumes Monographs	製本雑誌 Bound Journals	合計 Total
和書 Japanese	17,109 冊	7,490 冊	24,599 冊
洋書 Foreign	2,383	19,853	22,236
計 Total	19,492	27,343	46,835

区分 Classification	総種類数 Number of All Titles	継続購入種類数 Number of Titles Subscribed in 2000
国内雑誌 Japanese Journals	358 種	110 種
外国雑誌 Foreign Journals	719	213
計 Total	1,077	323

ただし、次の3社を中心とする電子ジャーナルコレクションが導入されていて、医学関係雑誌の総種類数は数千を数える。  
Elsevier(Science Direct), Springer(LINK), Wiley-Blackwell(Inter Science)

## 7. 国際交流

### International Exchange

#### 国際交流協定締結大学等

#### Universities with Cooperative Agreements

(平成21年7月1日現在)  
(As of July.1.2009)

締結大学名 Sister University	国名 Country	協定締結年月日 Date Contract
マーサー大学医学部	アメリカ合衆国	平成10年10月29日
ウェイン州立大学医学部	アメリカ合衆国	平成14年3月18日
上海交通大学	中国	平成16年8月11日
ロストック大学医学部	ドイツ	平成16年10月29日
廣西医科大学	中国	平成18年6月6日
ザンビア大学医学部	ザンビア	平成19年2月7日
イペロアメリカン大学医学部	ドミニカ	平成19年6月15日
ムヒンビリ健康科学大学医学部	タンザニア	平成19年10月19日
シャルジャ大学医学部	アラブ首長国連邦	平成20年12月24日
イエーテボリ大学健康科学部	スウェーデン	平成21年1月14日
ニューメキシコ大学医学部	アメリカ合衆国	平成21年6月24日

#### 外国人留学生数

#### Number of Foreign Students

(平成22年5月1日現在)  
(As of May.1.2010)

区分 Classification	学部 Graduate Students		大学院生 Graduate Students		研究生 Research Students		合計 Total
	国費 Governmental	私費 Private	国費 Governmental	私費 Private	国費 Governmental	私費 Private	
中華人民共和国			1	8			9
ドミニカ共和国			1	1			2
スペイン			1				1
合計			3	9			12

#### 外国人研究者受入数

#### Number of Foreign Researchers and Visitors

(平成22年7月1日現在)  
(As of July.1.2010)

国名 Country	人数 The Number of People
中華人民共和国	2
クロアチア	1
アラブ首長国連邦	1

## 8. 解剖体数

### Number of Autopsies

#### 系統解剖

#### Systematical

区分 Classification	15年度 2003	16年度 2004	17年度 2005	18年度 2006	19年度 2007	20年度 2008	21年度 2009	計 Total
解剖体数 Number of Autopsies	38	62	29	56	30	41	39	295
収集体数 Number of Collected Cadavers	37	41	42	5	48	52	34	259

#### 病理解剖

#### Pathological

区分 Classification	15年度 2003	16年度 2004	17年度 2005	18年度 2006	19年度 2007	20年度 2008	21年度 2009	計 Total
解剖体数 Number of Autopsies	61	34	27	16	22	41	23	224



## 9. 科学研究費補助金採択状況

### Grant-in-Aid for Scientific Research

平成21年度  
2009

研究種目 Subject for Research		件数 Number	金額 Amount	計 Total	
特定領域研究 Grant-in-Aid for Scientific Research on Priority Areas	医学部 Faculty of Medicine	4	34,500千円	4	34,500千円
	附属病院 University Hospital	0	0		
新学術領域研究	医学部 Faculty of Medicine	0	0	0	0
	附属病院 University Hospital	0	0		
基盤研究(A) Grant-in-Aid for Scientific Research(A)	医学部 Faculty of Medicine	2	19,400	2	19,400
	附属病院 University Hospital	0	0		
基盤研究(B) Grant-in-Aid for Scientific Research(B)	医学部 Faculty of Medicine	14	72,000	14	72,000
	附属病院 University Hospital	0	0		
基盤研究(C) Grant-in-Aid for Scientific Research(C)	医学部 Faculty of Medicine	33	48,700	45	63,200
	附属病院 University Hospital	12	14,500		
挑戦的萌芽研究 Grant-in-Aid for Exploratory Research	医学部 Faculty of Medicine	9	11,900	10	13,200
	附属病院 University Hospital	1	1,300		
若手研究(A) Grant-in-Aid for Young Scientists(A)	医学部 Faculty of Medicine	0	0	0	0
	附属病院 University Hospital	0	0		
若手研究(B) Grant-in-Aid for Young Scientists(B)	医学部 Faculty of Medicine	17	23,200	31	40,800
	附属病院 University Hospital	14	17,600		
若手研究(スタートアップ) Grant-in-Aid for Young Scientists(Start-up)	医学部 Faculty of Medicine	2	2,220	5	5,630
	附属病院 University Hospital	3	3,410		
研究成果公開促進費 Grant-in-Aid for Special Purposes	医学部 Faculty of Medicine	0	0	0	0
	附属病院 University Hospital	0	0		
特別研究員奨励費 Grant-in-Aid for JSPS Fellows	医学部 Faculty of Medicine	3	2,100	3	2,100
	附属病院 University Hospital	0	0		
奨励研究 Grant-in-Aid for Encouragement	医学部 Faculty of Medicine	0	0	4	18,200
	附属病院 University Hospital	4	18,200		
直接経費のみ 計 Total	医学部 Faculty of Medicine	84	214,020	118	269,030
	附属病院 University Hospital	34	55,010		

## 10. 外部資金受入状況

### Origin and Division of Off-campus Funds

平成21年度  
2009

区分 Classification		件数 Number	金額 Amount	計 Total		
奨学寄附金 Grants and Endowments	医学部 Faculty of Medicine	924	515,249千円	1,003	561,579千円	
	附属病院 University Hospital	79	46,330			
受託研究 Commissioned Research	(治験薬) Clinical	医学部 Faculty of Medicine	0	180	139,482	
		附属病院 University Hospital	180			139,482
	(その他) Others	医学部 Faculty of Medicine	42	210,653	56	214,571
		附属病院 University Hospital	14	3,918		
民間等との共同研究 Joint Research with the Private Sector	医学部 Faculty of Medicine	60	243,653	75	267,886	
	附属病院 University Hospital	15	24,233			
受託事業	医学部 Faculty of Medicine	3	6,239	5	10,667	
	附属病院 University Hospital	2	4,428			
計 Total	医学部 Faculty of Medicine	1,029	975,794	1,329	1,194,185	
	附属病院 University Hospital	290	218,391			

# 11. 病院各階案内図

Guide to Hospital Floors

(平成22年12月1日現在)  
(As of Dec.1.2010)

		病棟 Wards								計
		西棟		東棟		北棟		南棟		
10階 10F						34床	神経内科 内麻酔科 口腔外科	9床	精神科 神経科	43床
9階 9F						31床	脳神経外科 口腔外科	40床	整形外科 口腔外科	71床
8階 8F				53床	内科	32床	外科	33床	眼科	118床
7階 7F				49床	内科	31床	胸部外科	35床	婦人科	115床
6階 6F				52床	内科	27床	周産母子センター 母性	20床	周産母子センター 周母	99床
5階 5F				44床	小児科	33床	皮膚科	40床	耳鼻咽喉科	117床
4階 4F	21床	精神科 神経科		46床	外科 放射線科		看護部	35床	泌尿器科	102床
3階 3F								20床	救命救急 センター	20床
外来・診療棟 Outpatient Clinics・Clinical Facilities										
		中央手術部 臨床中央救急センター 救急医療情報管理 輸血工学部			3階 3F	眼科 耳鼻咽喉科 皮膚科 泌尿器科 麻酔科	頭頸部外科 皮膚科 外科		事務部	
		栄養管理 血液浄化療法 中央検査部 光学医療診療部 オーダーメイド医療 外来化学療法部			2階 2F	内脳神経外科 小産科 歯科 精神科	経児婦人科 口腔外科 腔内科	外科 科 科 科 科 科	一般食堂 喫煙室 美容室	
RI棟 RI center					1階 1F	整形外科 放射線診断科 放射線治療科 心臓血管外科 呼吸器外科 総合診療科	外科 科 科 科 科 科		事務部 郵便局 厨房	
		救命救急センター救急外来 中央放射線部 薬剤部 リハビリテーション部								
								合計	685床	

## 12. 附属病院の業務概況

### Patient Service of the University Hospital

#### 病床数及び患者数

Number of Beds and Patients

平成21年度  
2009

診療科 Clinical Division	区分 Classification	病床数 Number of Beds	入 院 In-Patients		外 来 Out-Patients	
			患者延数 Total Number of Patients	1日平均患者数 Per day	患者延数 Total Number of Patients	1日平均患者数 Per day
内 科 Internal Medicine		155	46,242	126.7	68,519	283.1
神 経 内 科 Neurology		26	6,289	17.2	8,140	33.6
外 科 Surgery		102	27,805	76.2	22,313	92.2
心臓血管外科、呼吸器外科 Cardiovascular Surgery Thoracic Surgery		31	9,255	25.4	6,589	27.2
整 形 外 科 Orthopaedic Surgery		40	11,248	30.8	15,040	62.1
産 科 婦 人 科 Obstetrics and Gynecology		62	16,948	46.4	14,767	61.0
小 児 科 Pediatrics		50	14,015	38.4	4,779	19.7
精 神 科 神 経 科 Psychiatry		33	6,363	17.4	18,246	75.4
皮 膚 科 Dermatology		33	8,885	24.3	17,064	70.5
腎 泌 尿 器 外 科 Nephro-urologic Surgery		35	8,813	24.1	12,593	52.0
眼 科 Ophthalmology		33	9,333	25.6	22,195	91.7
耳鼻咽喉・頭頸部外科 Otorhinolaryngology-Head & Neck Surgery		40	11,973	32.8	15,840	65.5
脳 神 経 外 科 Neurosurgery		31	8,017	22.0	6,429	26.6
放射線診断科、放射線治療科、IVR科 Diagnostic Imaging Radiation Therapy		7	5,137	20.8	4,773	23.2
麻 酔 科 Anesthesiology		6	0	0.0	3,280	13.6
歯 科 口 腔 外 科 Dentistry and Oral Surgery		14	4,218	11.6	21,827	90.2
総 合 内 科 General Medicine		9	620	1.7	—	—
総 合 診 療 科 Family Medicine		—	—	—	6,606	27.3
救 急 科 Emergency Medicine		0	386	1.1	400	1.1
健 診 セ ン タ ー		—	—	—	237	1.0
計 Total		707	195,547	542.5	269,637	1,117.2

※病床数については、平成21年9月より701床、平成22年1月より687床に変更。

#### 病 室 数

Number of Rooms

平成22年度  
2010

個 室	2 人 室	3 人 室	4 人 室	5 人 室 以上	計
94室	13室	2室	22室	77室	208室

## 地域別患者数

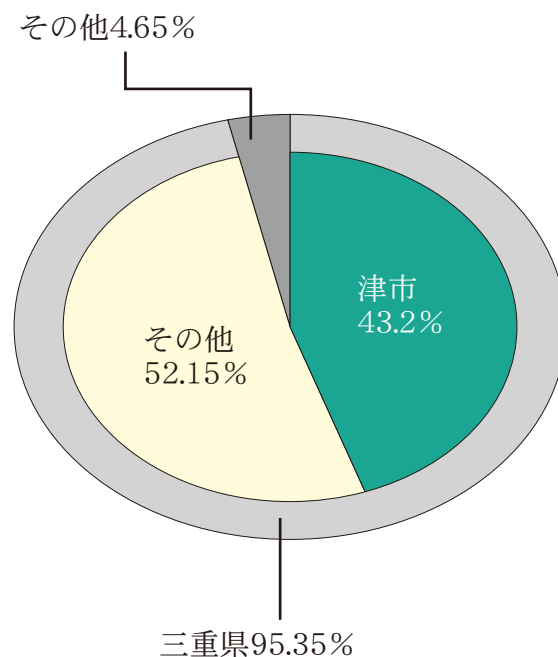
Number of Patients (Classified according to Prefectures)

### 入院患者

In-Patients

(平成21年度)  
2009

地域別 by districts	入院延数 Total Number of In-Patients	%
三重県 津市	84,485	43.20
三重県 その他	101,970	52.15
その他	9,092	4.65
(愛知県)	(2,687)	(1.37)
(岐阜県)	(1,061)	(0.54)
(静岡県)	(128)	(0.07)
(北海道)	(22)	(0.01)
(東北地方)	(41)	(0.02)
(関東地方)	(798)	(0.41)
(中部・北陸地方)	(356)	(0.18)
(近畿地方)	(3,656)	(1.87)
(中国・四国地方)	(201)	(0.10)
(九州地方)	(127)	(0.07)
(外国)	(15)	(0.01)
合計 Total	195,547	100.00

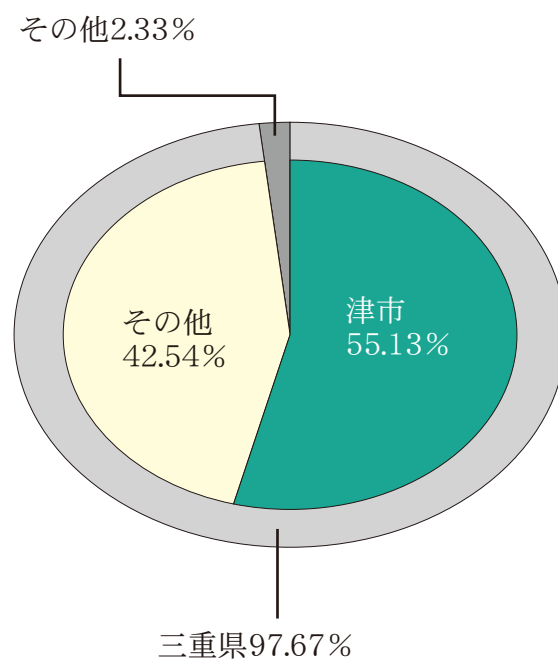


### 外来患者

Out-Patients

(平成21年度)  
2009

地域別 by districts	外来延数 Total Number of Out-Patients	%
三重県 津市	148,640	55.13
三重県 その他	114,707	42.54
その他	6,290	2.33
(愛知県)	(1,950)	(0.72)
(岐阜県)	(750)	(0.28)
(静岡県)	(76)	(0.03)
(北海道)	(20)	(0.01)
(東北地方)	(10)	(0.00)
(関東地方)	(497)	(0.18)
(中部・北陸地方)	(95)	(0.04)
(近畿地方)	(2,741)	(1.02)
(中国・四国地方)	(113)	(0.04)
(九州地方)	(32)	(0.01)
(外国)	(6)	(0.00)
合計 Total	269,637	100.00



# 13. 医療行為統計

## Clinical Activities

### 手術及び麻酔件数

Number of Surgery and Anesthetic Cases

平成21年度  
2009

区 分 Classification	手 術 件 数 Surgery Cases								麻 酔 件 数 Anesthetic Cases			備 考 Remarks
	0~ 999点	1,000~ 2,999点	3,000~ 4,999点	5,000~ 9,999点	10,000~ 14,999点	15,000~ 19,999点	20,000点 以上	計 Total	0~ 999点	1,000点 以上	計 Total	
内 科 Internal Medicine	6	6	111	365	316	184	370	1,358	38	23	61	
外 科 Surgery	25	51	19	239	193	162	533	1,222	1,040	1,120	2,160	
心臓血管外科、呼吸器外科 Cardiovascular Surgery Thoracic Surgery	34	7	21	37	12	22	468	601	305	644	949	
整 形 外 科 Orthopaedic Surgery	6	19	30	172	91	44	194	556	294	453	747	
産 婦 人 科 Obstetrics and Gynecology	3	56	56	89	19	262	98	583	1,049	554	1,603	
眼 科 Ophthalmology	5	23	14	29	393	86	194	744	900	36	936	
腎 泌 尿 器 科 Nephro-urologic Surgery	2	64	11	34	156	19	83	369	213	237	450	
小 児 科 Pediatrics	12	15	11	1	7	0	19	65	384	45	429	
耳鼻咽喉・頭頸部外科 Otorhinolaryngology-Head & Neck Surgery	17	101	109	79	102	71	141	620	7	346	353	
脳 神 経 外 科 Neurosurgery	8	31	10	5	53	35	187	329	22	250	272	
皮 膚 科 Dermatology	3	66	58	20	162	2	2	313	8	34	42	
精 神 科 神 経 科 Psychiatry	0	1	0	0	0	0	0	1	0	0	0	
画像診断科・放射線治療科 Diagnostic Imaging Rodiation Therapy	5	0	0	1	106	101	34	247	22	7	31	
麻 酔 科 Anesthesiology	2	0	0	0	0	0	0	2	12	0	12	
歯 科 口 腔 外 科 Dentistry and Oral Surgery	161	199	21	40	26	20	4	471	0	233	233	
救 急 科 Emergency Medicine	11	17	3	0	5	0	0	36	0	1	1	
計 Total	300	656	474	1,111	1,641	1,008	2,327	7,517	4,294	3,983	8,279	

### 分娩数

Number of Deliveries

平成21年度  
2009

区 分 Classification	成 熟 児 Mature Infants	未 熟 児 Premature Infants	計 Total
正 常 分 娩 Normal Deliveries	85	6	91
異 常 分 娩 Abnormal Deliveries	141	85	226
計 Total	226	91	317

## 臨床検査件数(検査部・病理部)

Number of Clinical Laboratory Tests

平成21年度  
2009

区 分 Classification	入 院 In-Patients	外 来 Out-Patients	計 Total
一 般 検 査 General	25,024 件	68,401 件	93,425 件
血 液 学 的 検 査 Hematological	140,694	148,882	289,576
生 化 学 的 検 査 Biochemical	819,621	1,241,181	2,060,802
内 分 泌 学 的 検 査 Endocrinical	12,493	36,761	49,254
免 疫 学 的 検 査 Immunological	67,968	90,699	158,667
微 生 物 学 的 検 査 Microbiological	551	2,456	3,007
病 理 学 的 検 査 Histo-Pathological	6,896	10,357	17,253
そ の 他 検 体 検 査 Other's	2,672	5,445	8,117
生 理 機 能 検 査 Physiological	39,244	84,859	124,103
内 視 鏡 検 査 Endoscopic	2,179	6,693	8,872
計 Total	1,117,342	1,695,734	2,813,076

## X線撮影、透視、CT及びMRI検査人数

Number of X-ray Photography, Fluoroscopy, CT and MRI

平成21年度  
2009

区 分 Classification	入 院 In-Patients	外 来 Out-Patients	計 Total
撮 影 Photography	33,353	39,598	72,951
透 視 Fluoroscopy	1,277	300	1,577
C T	7,138	10,711	17,849
M R I	1,973	5,661	7,634
P E T	395	594	989
放射線治療 Radiation Oncology	体外照射 External Irridiation	2,140	7,133
	腔内照射 Brachy therapy	0	116
計 Total	49,245	59,004	108,249

## 処方枚数、件数及び剤数

Prescriptions : Number, Number of Cases  
Number of Medicines Used in Prescriptions

平成21年度  
2009

区 分 Classification	枚 数 Prescriptions	件 数 Cases	薬 剤 数 Medicines
入 院 In-Patients	99,801 枚	183,113 件	1,085,614 剤
外 来 Out-Patients	院 内 Inside a Hospital	10,245	104,441
	院 外 Outside a Hospital	142,910	
計 Total	247,010	193,358	1,190,055

## 14. 医療機関等の指定状況等

Services related to Medical Care Legislations and Dates of Approval

### ◎医療機関の承認等

昭和48.10.1	医療法による病院開設認可
48.10.1	総合病院の名称使用承認
48.10.1	健康保険法による保険医療機関
48.10.1	国民健康保険法による保険医療機関
57.4.27	消防法による救急医療機関承認
63.3.29	臨床修練指定病院（外国医師・外国歯科医師）
63.6.1	健康保険法による特定承認保険医療機関
63.6.1	国民健康保険法による特定承認保険医療機関
平成6.11.1	特定機能病院の名称承認

### ◎医療機関の指定等

昭和48.10.1	生活保護法による医療
48.10.1	結核予防法による医療
48.10.1	労働者災害補償保険法による医療
48.10.1	老人福祉法による医療
48.10.1	母子保健法による医療（養育医療、三歳児精密検診）
48.10.1	児童福祉法による医療（育成医療）
48.10.1	精神保健法による医療
48.10.1	身体障害者福祉法による医療（更正医療）
48.10.1	戦傷病者特別援護法による医療（更正医療）
48.10.1	特定疾患治療研究事業（スモン、ベーチェット病、重症筋無力症、全身性エリテマトーデス、多発性硬化症、再生不良性貧血）
48.12.7	船員法による医療
49.2.5	原爆医療法による医療
49.4.1	小児慢性特定疾患治療研究事業（悪性新生物、慢性腎疾患、ぜんそく、先天性代謝異常、血友病等血液疾患）
49.9.1	公害健康被害補償法による医療
49.10.1	特定疾患治療研究事業（サルコイドーシス、筋萎縮性側索硬化症、強皮症、皮膚筋炎及び多発性筋炎、特発性血小板減少性紫斑病）
49.10.1	小児慢性特定疾患治療研究事業（慢性心疾患、内分泌疾患、膠原病、糖尿病）
50.8.1	地方公務員災害補償法による医療
50.8.1	国家公務員災害補償法による医療
50.10.1	特定疾患治療研究事業（結節性動脈周囲炎、潰瘍性大腸炎、大動脈炎症候群、ピュルガー病、天疱瘡）
51.10.1	特定疾患治療研究事業（脊髄小脳変性症、クローン病、難治性肝炎のうち劇症肝炎）
52.10.1	特定疾患治療研究事業（悪性関節リウマチ）
53.10.1	特定疾患治療研究事業（パーキンソン病）
54.10.1	特定疾患治療研究事業（アミロイドーシス）
55.4.1	母子保健法による医療（妊娠・乳児一般健診）
55.12.1	特定疾患治療研究事業（後縦靭帯骨化症）
56.10.1	特定疾患治療研究事業（ハンチントン病）
57.10.1	特定疾患治療研究事業（モヤモヤ病〔ウィリス動脈輪閉塞症〕）
59.1.1	特定疾患治療研究事業（ウェゲナー肉芽腫症）
60.1.1	特定疾患治療研究事業（特発性拡張型（うっ血型）心筋症）
60.11.7	労働者災害補償保険法による医療（アフターケア）
61.1.1	特定疾患治療研究事業（シャイ・ドレーガー症候群）
62.1.1	特定疾患治療研究事業（表皮水疱症（接合部型及び栄養障害型））
63.1.1	特定疾患治療研究事業（膿疱性乾癬）
64.1.1	特定疾患治療研究事業（広範脊柱管狭窄症）
平成元.10.1	先天性血液凝固因子障害治療研究事業

- 2.1.1 特定疾患治療研究事業（原発性胆汁性肝硬変）
- 2.4.1 小児慢性特定疾患治療研究事業（神経筋疾患）
- 3.1.1 特定疾患治療研究事業（重症急性膵炎）
- 4.1.1 特定疾患治療研究事業（特発性大腿骨頭壊死症）
- 5.1.1 特定疾患治療研究事業（混合性結合組織病）
- 6.1.1 特定疾患治療研究事業（原発性免疫不全症候群）
- 7.1.1 特定疾患治療研究事業（特発性間質性肺炎）
- 8.1.1 特定疾患治療研究事業（網膜色素変性症）
- 8.2.21 エイズ治療拠点病院
- 9.1.1 特定疾患治療研究事業（プリオン病）
- 9.1.6 地域災害拠点病院の指定
- 10.1.1 特定疾患治療研究事業（原発性肺高血圧症）
- 10.4.1 身体障害者福祉法による医療（更正医療）（ヒト免疫不全ウイルスによる免疫機能障害）
- 10.5.1 特定疾患治療研究事業（神経線維腫症Ⅰ型／神経線維腫症Ⅱ型）
- 10.12.1 特定疾患治療研究事業（亜急性硬化性全脳炎）
- 10.12.1 特定疾患治療研究事業（バット・キアリ（Budd-Chiari）症候群）
- 10.12.1 特定疾患治療研究事業（特発性慢性肺血栓塞栓症（肺高血圧型））
- 11.4.1 特定疾患治療研究事業（ライソゾーム病）
- 12.4.1 特定疾患治療研究事業（副腎白質ジストロフィー）
- 12.10.1 身体障害者福祉法による医療（更正医療）（小腸に関する医療）
- 19.1.31 がん診療連携拠点病院の指定
- 20.12.25 肝疾患診療連携拠点病院の指定

◎基本診療料の施設基準

- 地域歯科診療支援病院歯科初診料
- 歯科外来診療環境体制加算
- 障害者歯科医療連携加算
- 特定機能病院一般病棟入院基本料（10対1）
- 特定機能病院精神病棟入院基本料（15対1）
- 一般病棟看護必要度評価加算
- 臨床研修病院入院診療加算（基幹型）
- 救急医療管理加算
- 乳幼児救急医療管理加算
- 超急性期脳卒中加算
- 妊産婦緊急搬送入院加算
- 診療録管理体制加算
- 急性期看護補助加算 1（50対1）
- 療養環境加算 3（精神病棟）
- 重症者等療養環境特別加算
- がん診療連携拠点病院加算
- 栄養管理実施加算
- 医療安全対策加算 1
- 感染防止対策加算
- 褥瘡患者管理加算
- 褥瘡ハイリスク患者ケア管理加算
- ハイリスク妊娠管理加算
- ハイリスク分娩管理加算
- 急性期病棟等退院調整加算 1
- 新生児特定集中治療室退院調整加算
- 救命救急入院料 1
- 救命救急入院料 4
- 新生児特定集中治療室管理料 1
- 小児入院医療管理料 4



◎特掲診療料の施設基準

高度難聴指導管理料  
糖尿病合併症管理料  
がん性疼痛緩和指導管理料  
がん患者カウンセリング料  
開放型病院共同指導料（Ⅱ）  
地域連携診療計画管理料  
ハイリスク妊産婦共同管理料(Ⅱ)  
がん診療連携計画策定料  
肝炎インターフェロン治療計画料  
薬剤管理指導料  
医療機器安全管理料 1  
医療機器安全管理料 2  
歯科治療総合医療管理料  
血液細胞核酸増幅同定検査  
HPV核酸同定検査  
検体検査管理加算Ⅰ  
検体検査管理加算Ⅳ  
遺伝カウンセリング加算  
心臓カテーテル法による諸検査の血管内視鏡検査加算  
埋込型心電図検査  
胎児心エコー法  
人工膀胱  
皮下連続式グルコース測定  
長期継続頭蓋内脳波検査  
補聴器適合検査  
コンタクトレンズ検査料  
内服・点滴誘発試験  
センチネルリンパ節生検  
画像診断管理加算  
遠隔画像診断  
ポジトロン断層撮影及びポジトロン断層・コンピューター断層複合撮影  
CT撮影及びMRI撮影  
冠動脈CT撮影加算  
外傷全身CT加算  
心臓MRI撮影加算  
抗悪性腫瘍剤処方管理加算  
外来化学療法加算Ⅰ  
無菌製剤処理科Ⅰ（悪性腫瘍に対して用いる薬剤が注射される場合）  
無菌製剤処理科Ⅱ（Ⅰ以外）  
心大血管疾患リハビリテーション料Ⅰ  
脳血管疾患等リハビリテーション料Ⅱ  
運動器リハビリテーション料Ⅰ  
呼吸器リハビリテーション料Ⅰ  
精神科ショート・ケア〔小規模なもの〕  
精神科デイ・ケア〔小規模なもの〕  
エタノールの局所注入〔甲状腺・副甲状腺〕  
透析液水質確保加算  
一酸化窒素吸入療法  
う蝕歯無痛的窩洞形成加算  
手術時歯根面レーザー応用加算  
歯科技工加算  
皮膚悪性腫瘍切除術（悪性黒色腫センチネルリンパ節加算）  
脳刺激装置植込術、頭蓋内電極植込術 及び脳刺激装置交換術

脊髄刺激装置植込術 及び脊髄刺激装置交換術  
 人工内耳埋込術  
 乳がんセンチネルリンパ節加算  
 経皮的冠動脈形成術（高速回転式経皮経管アテレクトミーカテーテルによるもの）  
 経皮的中隔心筋焼灼術  
 ペースメーカー移植術及びペースメーカー交換術  
 埋込型心電図記録計移植術埋込型心電図記録計摘出術  
 両心室ペースメーカー移植術及び両心室ペースメーカー交換術  
 埋込型除細動器移植術及び埋込型除細動器交換術  
 両室ペーシング機能付き埋込型除細動器移植術及び両室ペーシング機能付き埋込型除細動器交換術  
 大動脈バルーンバンピング法（IABP法）  
 補助人工心臓  
 経皮的大動脈遮断術  
 ダメージコントロール手術  
 腹腔鏡下肝切除術  
 生体部分肝移植術  
 腹腔鏡下小切開副腎摘出術  
 腹腔鏡下小切開腎部分切除術  
 腹腔鏡下小切開腎摘出術  
 腹腔鏡下小切開腎（尿管）悪性腫瘍手術  
 同種死体腎移植術  
 生体腎移植術  
 膀胱水圧拡張術  
 腹腔鏡下小切開前立腺悪性腫瘍手術  
 医科点数表第2章第10部手術の通則5及び6（歯科点数表第2章第9部の通則4を含む）  
 歯周組織再生誘導手術  
 麻酔管理料Ⅰ  
 麻酔管理料Ⅱ  
 放射線治療専任加算  
 外来放射線治療加算  
 高エネルギー放射線治療  
 画像誘導放射線治療（IGRT）  
 直線加速器による定位放射線治療  
 テレパソロジーによる術中迅速病理組織標本作製  
 テレパソロジーによる術中迅速細胞診  
 クラウン・ブリッジ維持管理料  
 歯科矯正診断料

◎先進医療（第2項先進医療）

- |           |                                  |
|-----------|----------------------------------|
| 平成10.12.1 | インプラント義歯                         |
| 17.9.1    | 先天性血液凝固異常症の遺伝子診断                 |
| 19.5.1    | 骨髄細胞移植による血管新生療法                  |
| 20.3.1    | Real Time PCR法を用いたEBウイルス感染症の迅速診断 |
| 20.5.1    | 内視鏡下小切開泌尿器腫瘍手術                   |
| 21.11.1   | HDR A法又はCD-DST法による抗悪性腫瘍感受性試験     |
| 22.12.1   | 先天性難聴の遺伝子診断                      |

◎高度医療（第3項先進医療）

- |          |                         |
|----------|-------------------------|
| 平成20.4.1 | 早期胃癌に対する腹腔鏡下センチネルリンパ検索  |
| 20.4.1   | 胸部悪性腫瘍に対するラジオ波焼灼療法      |
| 20.4.1   | 腎悪性腫瘍に対するラジオ波焼灼療法       |
| 20.4.1   | 骨腫瘍のCT透視ガイド下経皮的ラジオ波焼灼療法 |

## 15. 土地及び建物

### Campus and Buildings

大学院医学系研究科・医学部  
Mie University Graduate School of Medicine/Faculty of Medicine

土地 51,143m<sup>2</sup>  
Campus

建物 33,682m<sup>2</sup>  
Buildings

名称 Facilities	構造 Construction	面積 Building Area	建築年月日 Completion
先端医科学教育研究棟 (基礎医学校舎) (Basic Medicine Buildings)	R C - 5	9,090 m <sup>2</sup>	昭45.12.15
多用途棟 Building for Many Purposes	S - 1	288	昭45.12.15
ボイラー棟 Boiler Building	S - 1	150	昭45.12.15
器具庫 Storehouse	S - 1	389	昭46.3.31
統合医学教育棟	R C - 2	2,716	昭48.4.30
探索医学研究棟 Exploratory Medicine Research Building of Faculty of Medicine	R C - 3	3,158	昭49.8.31/昭50.3.29
臓器乾燥室 Drying Room for Dissected Organs	B - 1	41	昭50.2.28
病態医科学研究棟 Pathological Science Research Building of Faculty of Medicine	S R C - 9	9,818	昭50.12.25
新医学棟 (看護学科校舎) (School of Nursing Buildings)	S R C - 6	7,835	平12.11.16
渡り廊下 Connection Pass	S - 1	96	
その他 Others		101	
計 Total		33,682	

医学部附属病院  
University Hospital of Faculty of Medicine

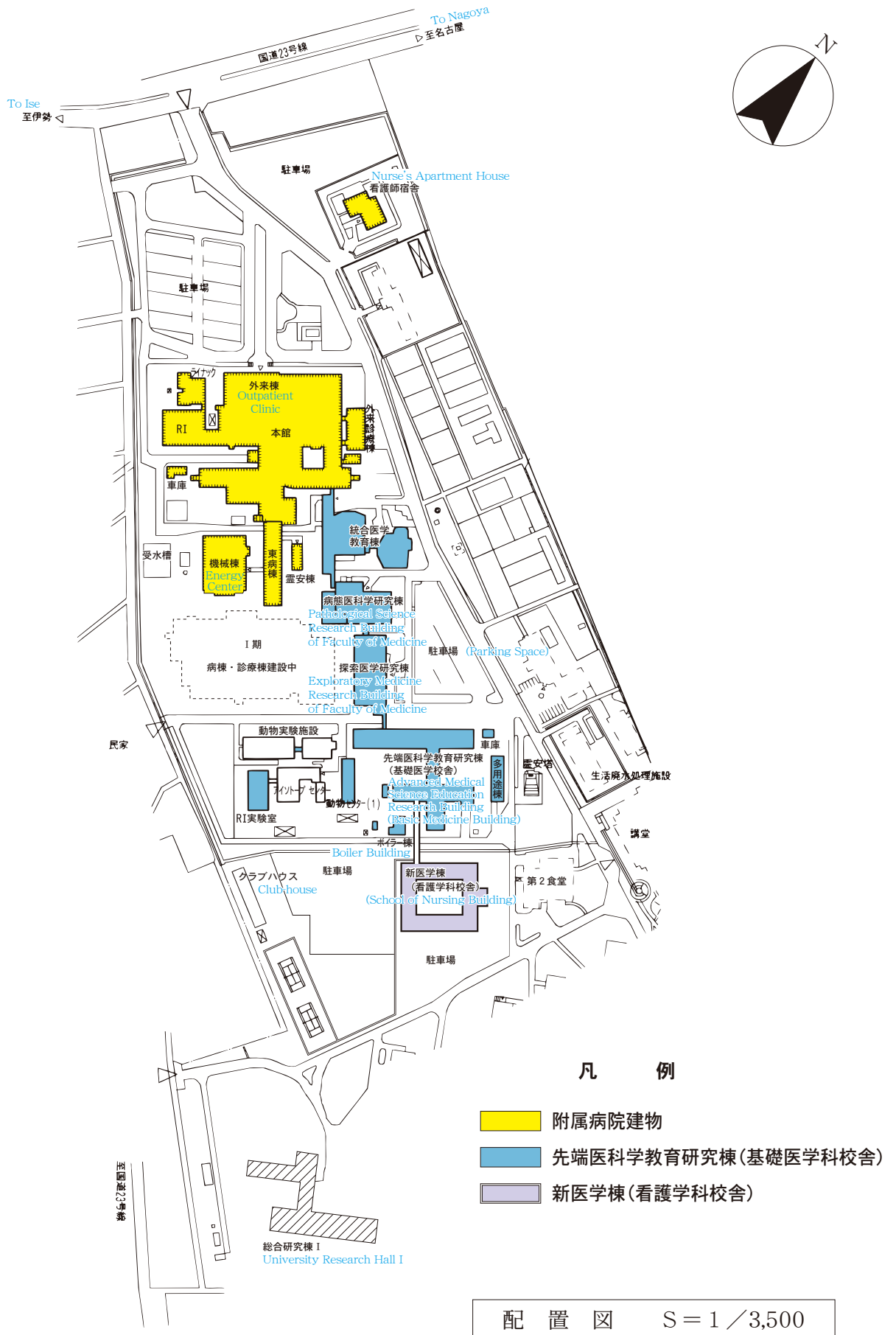
土地 69,436m<sup>2</sup>  
Campus

建物 45,901m<sup>2</sup>  
Buildings

名称 Facilities	構造 Construction	面積 Building Area	建築年月日 Completion
病棟 Wards	S R C - 10	42,542 m <sup>2</sup>	昭48.3.31
外来棟 Outpatient Clinics	R C - 3		昭48.3.31
霊安棟 Mortuary	R C - 1	180	昭48.3.31
機械棟 Energy Center	S - 1	1,417	昭48.3.31
看護師宿舎 Nurse's Apartment House	R C - 4	1,323	昭50.7.26
その他 Others		439	
計 Total		45,901	

# 16. 建物配置図

Campus Map



## 17. 所在地略図

### Location

#### 三重大学大学院医学系研究科・医学部

〒514-8507 津市江戸橋二丁目174番地  
TEL 059 (232) 1111

Mie University Graduate School of Medicine/Faculty of Medicine  
174-2-chome,Edobashi Tsu City

#### 三重大学医学部 看護学科

〒514-8507 津市江戸橋二丁目174番地  
TEL 059 (232) 1111

Mie University Faculty of Medicine, School of Nursing  
174-2-chome,Edobashi Tsu City

#### 三重大学医学部附属病院

〒514-8507 津市江戸橋二丁目174番地  
TEL 059 (232) 1111

Mie University Hospital  
174-2-chome,Edobashi Tsu City

#### 交通案内

津駅(JR、近鉄)東口下車

津駅前三交バスセンターより④番のりばバス利用(所要時間15分)

「大学病院前」バス停下車徒歩(約5分)

津駅よりタクシー利用(所要時間10分)

江戸橋駅(近鉄)下車

徒歩(約15分)

Access to Location

Get off at Tsu Station (JR or Kintetsu)

Board a Sanko bus to get off at Daigaku Byoin

Mae, 15 minutes' walk or Get off at Edobashi

Station (Kintetsu), 15 minutes' walk




看護学科ライトコート



**(三重大学のシンボルマーク)**  
**(Logo of Mie University)**

・宮田修平名誉教授（当時教育学部教授）  
によるデザイン  
Designed by Professor Emeritus Shuhei Miyata

・ - M I E の M  
"M" of Mie

・ - U N I V E R S I T Y の U  
"U" of University

・ - 本を開いたイメージ  
Opening book

・ - 海、波のイメージ  
(海に面した大学)  
Image of Ocean and Wave