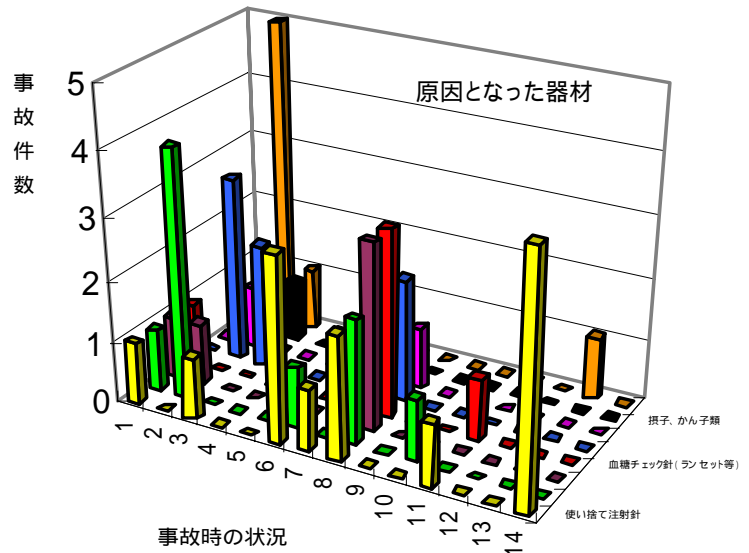
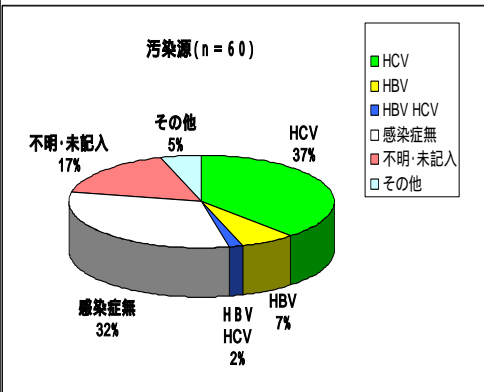


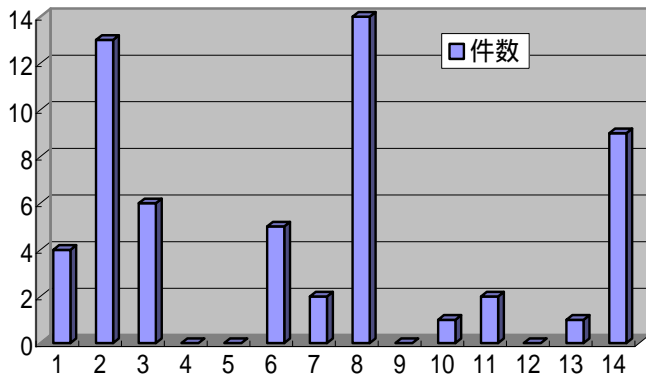
当院における針刺し事故(2001.4月~2002.3月)

別紙(1)

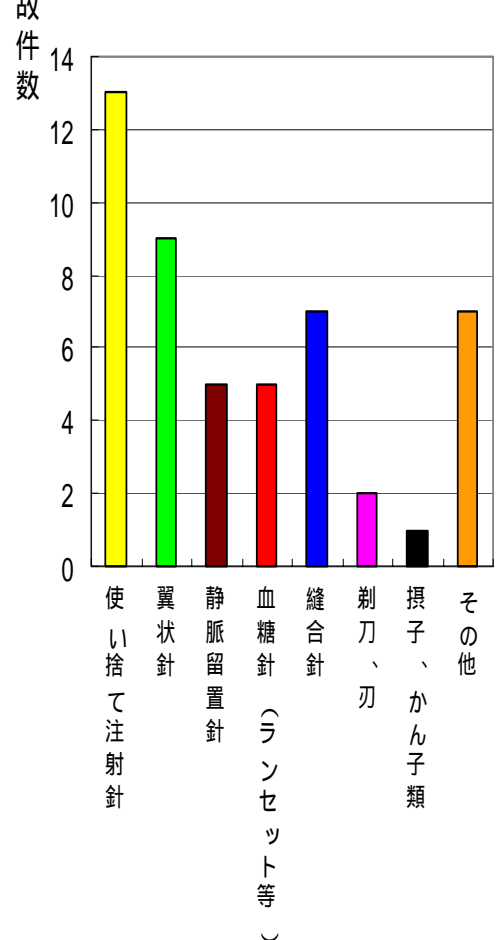
- 使い捨て注射針
- 翼状針
- 静脈留置針
- 血糖チェック針(ランセット等)
- 縫合針
- 剃刀、刃
- 摂子、かん子類
- その他



状況別事故件数



器材別事故件数



器材を患者に使用前	4
器材を患者に使用中	13
数段階の処置を実施する前に、その処置操作の合間	6
器材の分解時	0
再生可能な器材の再使用のための操作中	0
使用済みの注射針のリキャップ時	5
ゴム管・ゴム栓への注入及び抜針時	2
器材の使用後で廃棄するまでの間	14
廃棄BOXの上やその近くに放置してあった器材で	0
廃棄BOXに器材を入れる時	1
廃棄後に廃棄BOXの投入口からはみ出していた器材	2
廃棄BOXの投入口以外の部位から突き出していた器材	0
廃棄後ゴミ袋や不適切な容器から突き出していた器材で	1
その他(咬傷、曝露等)	9