

運動器（ロコモ）の状態に関する保健調査票 記入日 平成 年 月 日

学校	年 組 番	氏名
----	-------	----

※ 保護者の方が御記入ください。お子様の運動器（ロコモ※）疾患の早期発見のため、正確な御記入をお願いします。なお、この問診票は学校健康診断以外には使用されません。

質問1 現在、取り組んでいるスポーツ（バレエ、ダンス等を含む）

なし                      あり（スポーツ名： \_\_\_\_\_ ）

質問2 現在、整形外科等に通院していますか。

いいえ                      はい（疾患名： \_\_\_\_\_ ）

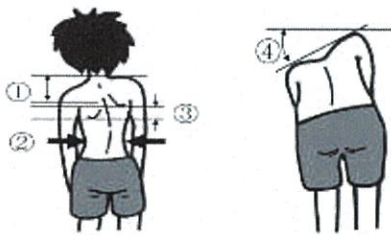
質問3 太枠の中の当てはまる項目の□に☑を付けてください。

検査項目	保護者記入欄
------	--------

(1) 脊柱の状態についてお聞きします。（足は肩幅に開きまっすぐ立たせてください）

姿勢のチェック：（側弯症など）

（下の4ヶ所をチェックしてください。）

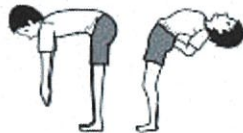


- ① 両肩の高さに差がある
- ② ウエストライン（腰の脇線）の曲がり方に差がある
- ③ 両肩甲骨の高さ・位置に差がある
- ④ 前屈（前にかがむ）したときに左右の背面の高さに差がある

(2) 四肢の状態についてお聞きします。（柔軟性、ケガ・使いすぎ、関節の病気など）

※ 痛みとは体育等、学校生活を送る上で支障がある痛みをいいます。

① 腰を前に曲げたり、後ろにそらしたりしたときに痛みはありませんか？



【前に曲げたとき】

- 痛くない                       痛い

【後ろにそらしたとき】

- 痛くない                       痛い

② 手のひらを上に向けて腕（ひじ）を曲げた時、手指が肩につきますか。



- 右腕  つく                       つかない

- 左腕  つく                       つかない

③ 手のひらを上に向けて腕（ひじ）を伸ばした時、ひじがのびますか。



- 右腕  のびる                       のびない

- 左腕  のびる                       のびない

④ バンザイをして腕が耳につきますか。



- 右腕  つく                       つかない

- 左腕  つく                       つかない

